
Tubo multistrato
Multi-layer pipe

WELC© Flex

1a. Tubo multistrato - 1a. Multi-layer pipe

WELCO-Flex (UNI 10954-1 e DVGW U 448 -AU 2036), tubo multistrato di colore bianco in rotoli e in barre. Strato d'alluminio ad elevato spessore. I rotoli DN 14-32 e le barre DN 26-63 sono anche forniti con isolante in PE di media densità (21,4 Kg/m³) a celle chiuse $\lambda=0,04$ W/m²K, di diversi spessori.

PE-Xc/Al/PE-X.

Per impianti idrotermici. Max 10 bar- 95° C.

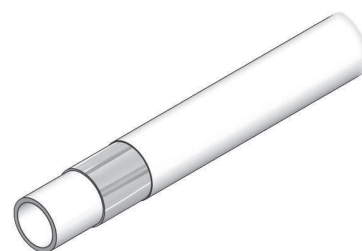
WELCO-Flex (UNI 10954-1, DVGW-AU2036) Multi-layer pipe, white colour in rolls and bars. Rolls DN14-32 and bars DN 26-63 are also supplied with insulation in PE, medium density (21,4 Kg/m³), $\lambda=0,04$ W/m²K with different thickness.

PE-Xc/Al/PE-X.

For plumbing and heating system max 95°C-10 bar.

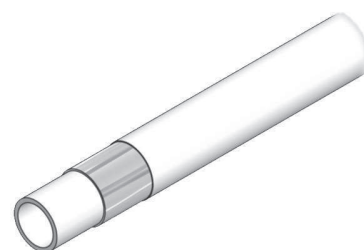
1.1 - WELCO-Flex- In rotoli. - In coils.

Codice	Diametro mm	Spess. All. mm	L. rotolo m	€/m
W1011610	16x2,25	0,40	100	3,05
W1012010	20x2,50	0,60	100	3,96
W1012600	26x3,00	0,60	50	6,52
W1013200	32x3,00	0,80	50	9,32
W1014025	40x3,50	1,00	25	15,22
W1014050	40x3,50	1,20	50	15,22



1.11 - WELCO-Flex- In barre. - In bars.

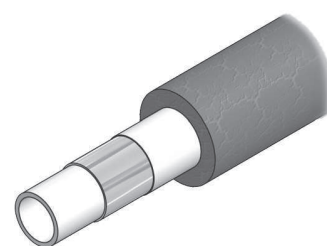
Codice	Diametro mm	Spess. All. mm	L. barra m	€/m
W1011605	16x2,25	0,40	5	4,01
W1012005	20x2,50	0,60	5	5,15
W1012605	26x3,00	0,60	5	8,15
W1013205	32x3,00	0,80	5	11,36
W1014005	40x3,50	1,00	5	15,07
W1015005	50x4,00	1,20	5	22,4
W1016305	63x4,50	1,50	5	35,6



1.2 - WELCO-Flex - In rotoli con isolante colore grigio.

In coils with insulation, grey colour.

Codice	Diametro mm	Spess. All. mm	Spess. Isol. mm	L. rotolo m	€/m
W1021600	16x2,25	0,40	6	50	3,76
W1021610	16x2,25	0,40	6	100	3,73
W1022000	20x2,50	0,60	6	50	4,72
W1022010	20x2,50	0,60	6	100	4,69
W1022600	26x3,00	0,60	9	50	7,78
W1023225	32x3,00	0,80	9	25	11,33

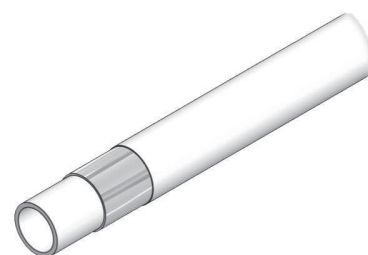


1a. Tubo multistrato - 1a. Multi-layer pipe

1.3/B - WELCO-Flex- In rotoli. - In coils.

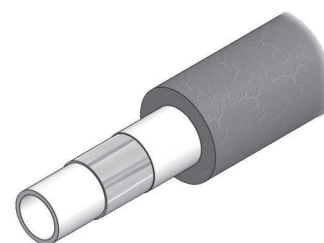
Codice	Diametro mm	Spess. All. mm	L. rotolo m	€/m
W1031400	14x2,00	0,40	100	2,23
W1031610	16x2,00	0,40	100	2,28
W1031624 ⁽¹⁾	16x2,00	0,40	240	2,28
W1032000	20x2,00	0,40	100	2,81

(1) Ad esaurimento. - Running out of stock.



1.5/B - WELCO-Flex - In rotoli con isolante, colore verde. In coils with insulation, green colour.

Codice	Diametro mm	Spess. All. mm	Spess. Isol. mm	L. rotolo m	€/m
W1051400	14x2,00	0,40	6	100	2,91
W1051600	16x2,00	0,40	6	50	3,02
W1051610	16x2,00	0,40	6	100	2,97
W1052000	20x2,00	0,40	6	50	3,55
W1052010	20x2,00	0,40	6	100	3,52



1.4 - WELCO-Flex - In rotoli con isolante elevato spessore, colore grigio. In coils with high thickness insulation, grey colour.

Codice	Diametro mm	Spess. All. mm	Spess. Isol. mm	L. rotolo m	€/m
W1041600 ⁽¹⁾	16x2,25	0,40	10	50	4,15
W1042000 ⁽¹⁾	20x2,50	0,60	10	50	5,12
W1042625 ⁽¹⁾	26x3,00	0,60	13	25	8,43
W1043225 ⁽¹⁾	32x3,00	0,80	13	25	12,22
W1081600 ⁽²⁾	16x2,00	0,40	10	50	3,38
W1082000 ⁽²⁾	20x2,00	0,40	10	50	3,96



(1) La raccorderia da utilizzare con questo tubo deve avere il codice che inizia per W.
(2) La raccorderia da utilizzare con questo tubo deve avere il codice che inizia per M.

(1) Fittings supplied for these kind of pipes, must be with order code beginning for W.
(2) Fittings, supplied for these kind of pipes, must be with order code beginning for M.

1b. Tubo multistrato - 1b. Multi-layer pipe

WELCO-Teck (UNI 10954-1 e DVGW U 448 -AU 2036), tubo multistrato di colore bianco fornito in rotoli da DN 16 x 2,25 -20 x 2,5 e 26 x 3,0. Strato d'alluminio spessore 0,3 mm (16) e 0,4 mm (20). I tubi WELCO-Teck sono anche forniti con isolante in PE (colore rosso) di media densità (21,4 Kg/m³) a celle chiuse $\lambda=0,04$ W/m²K, di diversi spessori.

PE-Xc/Al/PE-X.

Per impianti idrotermici. Max 10 bar- 95° C.

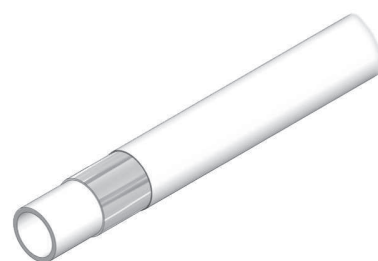
WELCO-Teck (UNI 10594-1 e DVGW U448- AU2036), multi-layer pipe, white colour, in rolls DN 16 x 2,25 – 20 x 2,50 – 26 x 3,0. Aluminium layer with short thickness 0,3 mm (16) and 0,4 mm (20). All these kind of pipe are also supplied with insulation in PE (red colour), medium density (21,4 Kg/m³), $\lambda=0,04$ W/m²K with different thickness.

PE-Xc/Al/PE-X.

For plumbing and heating system max 95°C-10 bar.

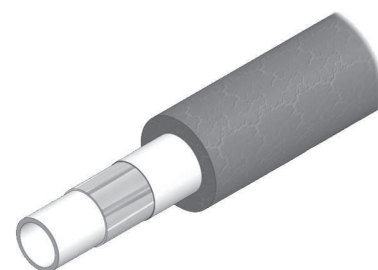
1.6 - WELCO-Teck- In rotoli. - In coils.

Codice	Diametro mm	Spess. All. mm	L. rotolo m	€/m
W1061610	16x2,25	0,30	100	2,51
W1062010	20x2,50	0,40	100	3,16
W1062600	26x3,00	0,60	50	5,35



1.7 - WELCO-Teck - In rotoli con isolante, colore rosso. In coils with insulation, red colour.

Codice	Diametro mm	Spess. All. mm	Spess. Isol. mm	L. rotolo m	€/m
W1071600	16x2,25	0,30	6	50	3,16
W1071610	16x2,25	0,30	6	100	3,14
W1072000	20x2,50	0,40	6	50	3,91
W1072010	20x2,50	0,40	6	100	3,89
W1072600	26x3,00	0,60	9	50	6,58



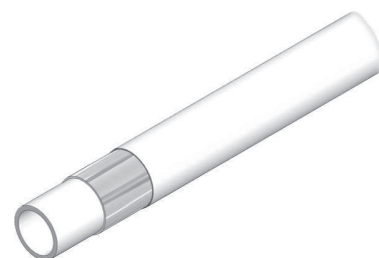
1b. Tubo multistrato - 1b. Multi-layer pipe

WELCO-Teck (UNI 10954-1 e DVGW U 448 -AU 2036), tubo multistrato di colore bianco fornito in rotoli da DN 16 x 2,0 e 20 x 2,0. Strato d'alluminio di 0,3 mm (16) e 0,4 mm (20). I tubi WELCO-Teck sono anche forniti con isolante in PE (colore verde) di media densità (21,4 Kg/m³) a celle chiuse $\lambda=0,04$ W/m²K, spessore di 6 mm. PE-Xc/Al/PE-X.
Per impianti idrotermici. Max 10 bar- 95° C.

WELCO-Teck (UNI 10954-1 e DVGW U448- AU2036), multi-layer pipe, white colour, in rolls DN 16 x 2,0 e 20 x 2,0. Aluminium layer with short thickness 0,3 mm (16) and 0,4 mm (20). All these kind of pipe are also supplied with insulation in PE (green colour), medium density (21,4 Kg/m³), $\lambda=0,04$ W/m²K with thickness 6 mm. PE-Xc/Al/PE-X.
For plumbing and heating system max 95°C-10 bar.

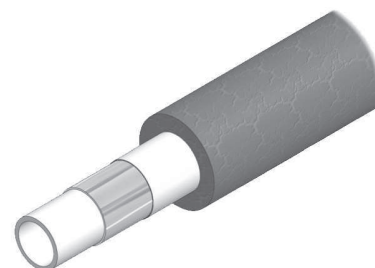
1.6 - WELCO-Teck- In rotoli. - In coils.

Codice	Diametro mm	Spess. All. mm	L. rotolo m	€/m
W1061600	16x2,00	0,30	100	2,13
W1062000	20x2,00	0,40	100	2,84



1.7 - WELCO-Teck - In rotoli con isolante, colore verde. In coils with insulation, green colour.

Codice	Diametro mm	Spess. All. mm	Spess. Isol. mm	L. rotolo m	€/m
W1071601	16x2,00	0,30	6	100	2,84
W1071605	16x2,00	0,30	6	50	2,86
W1072001	20x2,00	0,40	6	100	3,61
W1072005	20x2,00	0,40	6	50	3,63



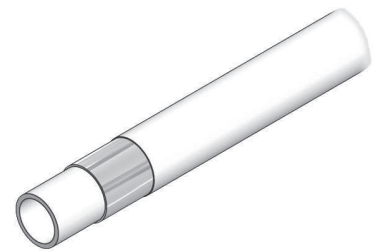
1c. Tubo multistrato - 1c. Multi-layer pipe

SYSTEM-Flex (UNI 10954-1), tubo multistrato di colore bianco fornito in rotoli da 16x2,0 e 20x2,0. Strato d'alluminio di 0,2 mm (16) e 0,25 mm (20). I tubi SYSTEM-Flex sono anche forniti con isolante in PE (colore blu) di media densità (21,4 Kg/m³) a celle chiuse, $\lambda = 0,04$ W/m°C, spessore 6mm. PE-X/Al/PE-X.
Per impianti idrotermici max 95°C-10 bar.

SYSTEM-Flex (UNI 10954-1), multi-layer pipe, white color, in rolls 16x2,0 and 20x2,0. Aluminium layer with short thickness: 0,2 mm (16) and 0,25 mm (20). All these kind of pipes are also supplied with insulation in PE (blu colour), medium density (21,4 Kg/m³), $\lambda = 0,04$ W/m°C, thickness 6mm. PE-Xb/Al/PE-Xb.
For plumbing and heating system max 95°C-10 bar.

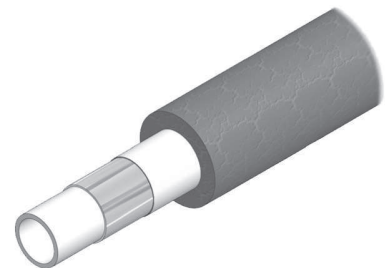
1.9 - SYSTEM-Flex - In rotoli.

Codice	Diametro mm	Spess. All. mm	L. rotolo m	€/m
W1091601	16x2,00	0,20	100	1,54
W1092001	20x2,00	0,25	100	2,07



1.10 - SYSTEM-Flex - In rotoli con isolante, colore blu. In coils with insulation, blu colour.

Codice	Diametro mm	Spess. All. mm	Spess. Isol. mm	L. rotolo m	€/m
W1101605	16x2,00	0,20	6	50	2,10
W1101601	16x2,00	0,20	6	100	2,08
W1102005	20x2,00	0,25	6	50	2,65
W1102001	20x2,00	0,25	6	100	2,63



WELCO-Floor Tubo multistrato di colore bianco con spessore ridotto di alluminio disponibile unicamente nel diametro 16x2,0 in rotoli da 100 o 300 m. Il ridotto spessore dell'alluminio (0,2mm) permette una facile curvatura del tubo rendendo Welco-Floor una valida scelta negli impianti a pannelli radianti. Welco-Floor dispone di barriera all'ossigeno secondo DIN 4726 per prevenire incrostazioni e/o formazioni d'alghie nell'impianto di riscaldamento. Tubo per impianti idrotermici max 4 bar -70°C.

1.12 - WELCO-Floor - In rotoli. Tubo multistrato per impianti a pavimento radiante. P max 4 bar-70°C. NUOVO

Codice	Diametro mm	Spess. All. mm	L. rotolo m	€/m
W1110116	16x2,00	0,20	100	1,46
W1110316	16x2,00	0,20	300	1,46

