



BRASSTECH

TERMOIDRAULICA EVOLUTA

GAMME GENERALI



Ed. 07.2013



PERCHE' BRASSTECH E' QUELLO CHE CERCAVI

La scelta di componenti di qualità è determinante per la vita dell'impianto e per il mantenimento dell'efficienza nel tempo e per questo Brasstech è alla continua ricerca di nuove soluzioni tecniche capaci di dare una risposta completa ed efficiente al mercato di riferimento.

Brasstech si sta impegnando per contribuire allo sviluppo di una nuova cultura tecnica sull'intero territorio nazionale. Il nostro obiettivo primario è quello di ottenere la massima soddisfazione del cliente, instaurando un dialogo costruttivo che permetta di offrirgli ogni volta la risposta più adeguata alle sue esigenze.

L'AZIENDA

Brasstech nasce nell'ottobre 2001 con l'intento di proporre al mercato una realtà commerciale all'avanguardia nel settore idrotermosanitario con una spiccata specializzazione nei sistemi di distribuzione acqua e gas con raccordi in ottone e tubo multistrato.



TECNOLOGIA BREVETTATA

Ad oggi Brasstech produce, progetta e distribuisce in esclusiva i sistemi con raccordi **RAPTOR®**, **RAPTOR®2**, **RAPTOR®GAS**.

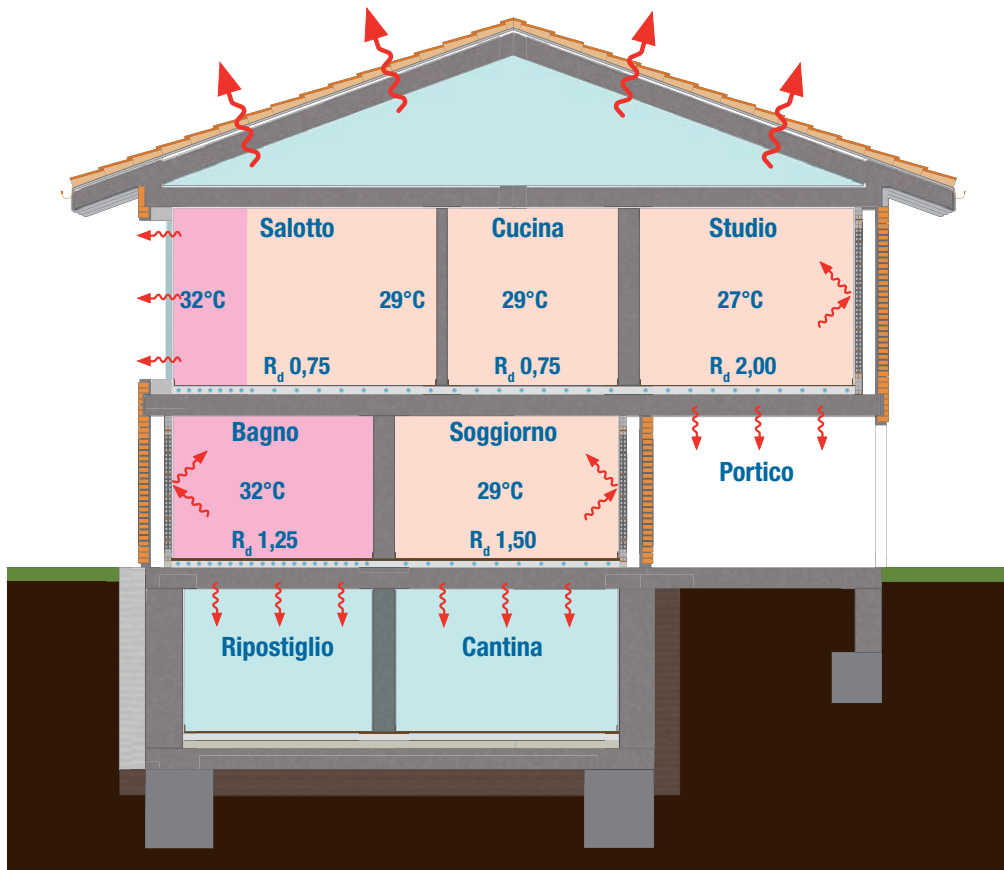
La tecnologia Raptor è brevettata e costituisce la base dei sistemi più evoluti di Brasstech, sempre impegnata nello sviluppo e nella diffusione della cultura tecnica dei sistemi a tubo multistrato.





SISTEMI A PANNELLI RADIANTI

Nella scelta del pannello radiante il fattore da prendere in considerazione è lo spessore dell'isolante. Nei pannelli piani è quello dichiarato, mentre in quelli con le bugne lo spessore dell'isolante risulta dalla media ponderata tra il volume della piastra base e quello delle singole bugne.



TUBO PER RISCALDAMENTO A PAVIMENTO

La Brasstech ha selezionato due tipologie di tubo entrambe in polietilene reticolato. Un tubo multistrato PEX-c/Al/PEX-c 16x2 di colore bianco, tipo A, Classe 5, Conduttività termica 0,43 W/mK ed un tubo PEX-c EVOH 5 strati 17x2 di colore naturale, Classe 4, Conduttività termica 0,38 W/mK. Conformi a UNI EN ISO 21003-2:2011 ed UNI EN ISO 15875-2:2008.



COLLETTORE DI DISTRIBUZIONE

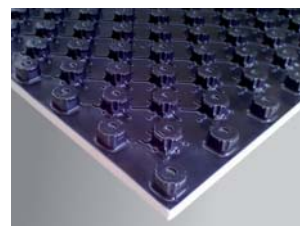
La Brasstech fornisce collettori di distribuzione in acciaio INOX ed in alternativa in materiale plastico con connessioni $\frac{3}{4}$ eurocono, completo di flussometri, valvole predisposte per attuatori termici, valvole di scarico e sfogo.





Pannello **BRASSTOP**

Pannello isolante in polistirene espanso EPS150 bugnato con barriera vapore superiore termoformata in PS. Di colore nero. Passo di posa multipli di 5 cm. Diametro del tubo ospitato Ø16; Ø17. Norme europee armonizzate di riferimento EN 13163; EN 13172. Marcatura CE. Classe di reazione al fuoco Euroclasse E.

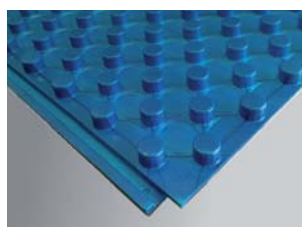
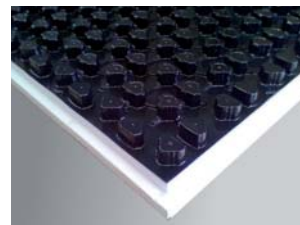


Pannello **BRASSTOP FONO**

Pannello isolante in polistirene espanso EPS120 doppia densità, con strato grafitato, bugnato con barriera vapore superiore termoformata in PS. Di colore nero. Passo di posa multipli di 5 cm. Diametro del tubo ospitato Ø16; Ø17. Norme europee armonizzate di riferimento EN 13163; EN 13172. Marcatura CE. Classe di reazione al fuoco Euroclasse E.

Pannello **BRASSTOP DIAGONAL**

Pannello isolante in polistirene espanso EPS200/150 bugnato con barriera vapore superiore termoformata in PS. Di colore nero. Passo di posa multipli di 5 cm, anche in diagonale. Diametro del tubo ospitato Ø16; Ø17. Norme europee armonizzate di riferimento EN 13163; EN 13172. Marcatura CE. Classe di reazione al fuoco Euroclasse E.

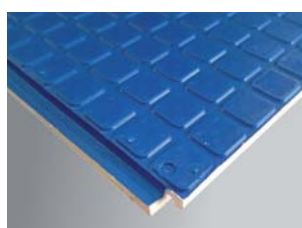
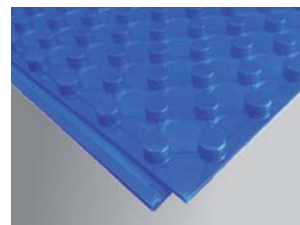


Pannello **BRASLIGHT**

Pannello isolante in polistirene espanso EPS300/200 bugnato con barriera vapore superiore termoaccoppiata in film PS. Di colore azzurro. Passo di posa multipli di 5 cm. Diametro del tubo ospitato Ø16; Ø17. Norme europee armonizzate di riferimento EN 13163; EN 13172. Marcatura CE. Classe di reazione al fuoco Euroclasse E.

Pannello **BRASLIGHT CURVE**

Pannello isolante in polistirene espanso EPS200 bugnato con barriera vapore superiore termoaccoppiata in film PS. Di colore azzurro. Passo di posa multipli di 5 cm. Diametro del tubo ospitato Ø16; Ø17. Norme europee armonizzate di riferimento EN 13163; EN 13172. Marcatura CE. Classe di reazione al fuoco Euroclasse E.



Pannello **BRASFLAT**

Pannello isolante in polistirene espanso EPS150 piano con barriera vapore superiore termoaccoppiata in film PS. Di colore azzurro. Passo di posa multipli di 5 cm. Diametro del tubo ospitato Ø16; Ø17. Norme europee armonizzate di riferimento EN 13163; EN 13172. Marcatura CE. Classe di reazione al fuoco Euroclasse E.



BRASSCLIMA

RAFFRESCAMENTO E CLIMATIZZAZIONE RADIANTE

Brasstech ha integrato, nella propria proposta di sistemi a pannelli radianti, un sistema di controllo climatico che consente di gestire in maniera intelligente ed automatica tutte le funzioni di riscaldamento e climatizzazione di ambienti residenziali, commerciali ed industriali.

A seconda del tipo di scheda hardware è possibile gestire da un semplice impianto monozona, fino ad un impianto multizona con un massimo di 17 zone.

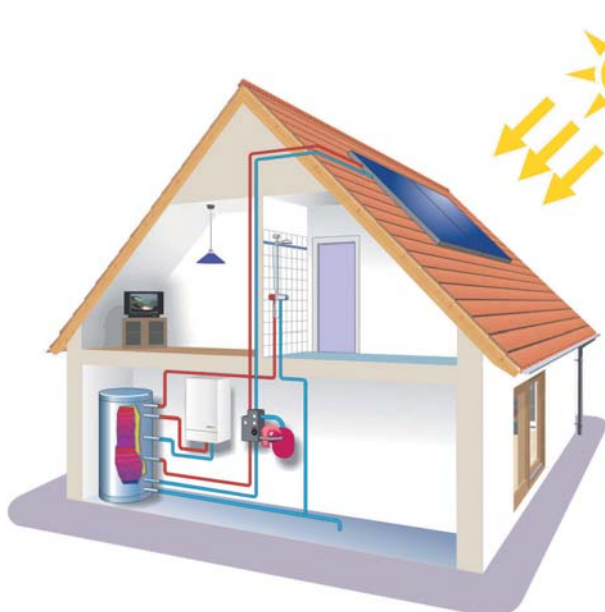
Tutte le configurazioni possono gestire e visualizzare i dati derivanti dal modulo di controllo di un eventuale impianto solare termico.



BRASSUN

SISTEMA SOLARE A CIRCOLAZIONE FORZATA

Brasstech propone alla propria clientela un sistema solare termico a circolazione forzata formato da uno o più collettori solari, a seconda del fabbisogno della casa, connessi attraverso un circuito ad un serbatoio localizzato nel vano tecnico. Il fluido vettore del circuito solare è composto da acqua additivata con antigelo.



L'impianto può essere integrato collegandolo ad una seconda fonte di calore (caldaia), comandata da un termostato, che possa intervenire nelle giornate con scarsa insolazione o nei giorni invernali più rigidi qualora la temperatura dell'acqua scenda al di sotto della temperatura nominale desiderata.



IL SISTEMA MULTISTRATO BREVETTATO

Ricordati le parole **RAPTOR**[®] e **METALPEX**[®], il Sistema Multistrato BREVETTATO a trazione longitudinale, senza o-ring e antisfilamento.

Il Sistema tubo e raccordi proposto è Brevettato e può essere utilizzato per impianti sanitari ed impianti di riscaldamento fino a 90°C a 10 bar.

Conforme alla Direttiva CE 98/83, al D.Lgs. n°31 del 2 febbraio 2001 e al D.M. n°174 del 6 aprile 2004.

I sistemi di adduzione fluidi BRASSTECH sono costituiti dalla combinazione del tubo multistrato **METALPEX**[®] con raccordi della serie **RAPTOR**[®] o **EUROCONO**.

METALPEX[®]
tubo multistrato PEX-c con
spessore alluminio 0,4



MULTItermoSAN
tubo multistrato PEX-c con
spessore alluminio 0,2



RACCORDI IN CR-METALL

Raccordi e collettori stampati secondo UNI EN 12165:2011, in ottone ADZ, a limitato tenore di piombo (Pb < 2,0).

Composto da un corpo senza O-ring, da una ghiera stampata costituita da due anelli e da una boccola in ottone; con sistema antisfilamento idoneo per tubo multistrato.

Realizzati secondo UNI EN ISO 21003-3:2009, UNI EN 1254-3:2000 e UNI EN 10226-1:2006.





RACCORDI PER SISTEMI CON TUBO MULTItermoSAN

RAPTOR®2

Brasstech soddisfa le esigenze degli installatori, rendendo disponibile la versione **RAPTOR®2** anche per il tubo **MULTItermoSAN** 16x2 e 20x2. I vantaggi di **RAPTOR®2** sono: assenza di O-rings, nessun margine di errore nel montaggio, una perdita di carico inferiore rispetto ai raccordi tradizionali.



EUROCONO



Raccordo a chiusura meccanica, con tradizionale serraggio di un dado ed un anello su portagomma con attacco eurocono, per tubo **METALPEX®** e per tubo **MULTItermoSAN** con portagomma modificato.

BRASSPRESS

Raccordo a pressare con boccia di pressatura in acciaio INOX per tubo **MULTItermoSAN**. Disponibile dal Ø16 al Ø63. La tenuta idraulica avviene per mezzo di un doppio O-ring. **BRASSPRESS** è particolarmente affidabile per alte temperature, pressioni elevate e per acqua refrigerata.



IL SISTEMA MULTISTRATO PER GAS

Il sistema tubo e raccordi proposto è idoneo per il trasporto di combustibili gassosi alimentati da reti di distribuzione del gas con pressione massima di esercizio di 0,5 bar e temperatura di esercizio da -20 °C a + 70 °C, all'esterno e all'interno delle abitazioni. Conforme alla UNI/TS 11343:2009 e UNI/TS 11344:2009.



Il sistema è composto da un tubo multistrato PEX-c a "Struttura Metallica" con spessore alluminio 0,4 **METALGAS** abbinato ad un raccordo a trazione longitudinale senza o-ring **RAPTOR®GAS**.



E' il PRIMO SISTEMA GAS con tubo multistrato ad ottenere da parte del KIWA l'Attestazione di Conformità di Sistema in conformità alla Regola Tecnica UNI/TS 11344.





www.brasstech.it

BRASSTECH Srl
Via Campagna di sopra, 20b
25017 Lonato del Garda (BS)
Tel. 030.913.3221 - Fax 030.913.3459
info@brasstech.it

ISO 9001

BUREAU VERITAS
Certification

